

### **AIDAnova**

IMO-Nr. 9781865

Schiffstyp: Kreuzfahrtschiff

Baujahr: 2018

Reederei: AIDA Cruises

gebaut durch: Meyer Werft GmbH & Co. KG



### **ATAIR**

IMO-Nr. 98 35 496

Schiffstyp: Vermessungs-, Wracksuch- und Forschungsschiff

Baujahr: 2020

Reederei: Bundesamt für Seeschifffahrt und Hydrographie (BSH)

gebaut durch: Fr. Fassmer GmbH & Co. KG



### **BALTRUM V**

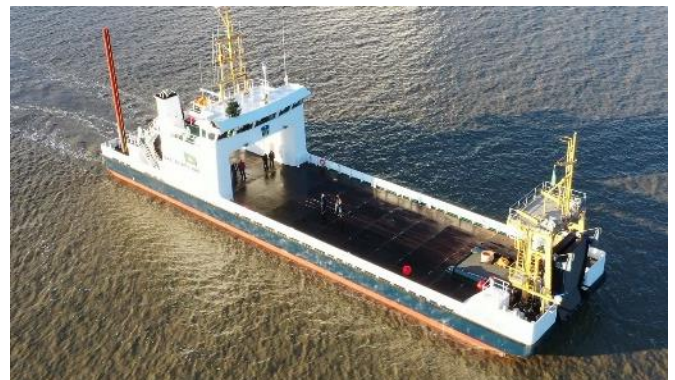
IMO-Nr. 9899014

Schiffstyp: RoRo-Frachtschiff

Baujahr: 2021

Reederei Baltrum-Linie

gebaut durch: Schiffswerft Diedrich



### **FRISIA III**

IMO-Nr. 9732450

Schiffstyp: RoPax-Fähre

Baujahr: 2015

Reederei: AG Reederei Norden-Frisia  
gebaut durch: Cassens Werft GmbH



## FRISIA VIII

IMO-Nr. 9578127

Ro-Ro Frachtschiff

Baujahr: 2010

Reederei: AG Reederei Norden-Frisia

gebaut durch: Sietas Werft



## MARIA S. MERIAN

IMO Nr.: 9274197

Multifunktionsforschungsschiff

Baujahr: 2006

Reederei: Briese Schifffahrts GmbH & Co. KG Research

Eigner: Land Mecklenburg-Vorpommern, Ministerium für Wissenschaft, Kultur, Bundes- und Europaangelegenheiten

Betreiber: Universität Hamburg, Leitstelle Deutsche Forschungsschiffe

gebaut durch: Kröger Werft



## MYA II

IMO-Nr. – keine –

Schiffstyp Forschungsschiff

Baujahr: 2013

Reederei: Reederei F. Laeisz G.m.b.H.

gebaut durch: Fassmer GmbH & Co. KG



## SONNE

IMO-Nr. 9633927

Multifunktionsforschungsschiff

Baujahr: 2013

Reederei: Briese Schifffahrts GmbH & Co. KG Research

Eigner: Bundesrepublik Deutschland, Bundesministerium für Bildung und Forschung

Betreiber: Universität Hamburg, Leitstelle Deutsche Forschungsschiffe

gebaut durch: Meyer Werft GmbH

